

Aviso de Ciclón Tropical en el Océano Pacífico

No. Aviso: 07

Ciudad de México a 26 de Agosto del 2016.

Emisión: 04:15h

Servicio Meteorológico Nacional, fuente oficial del Gobierno de México, emite el siguiente aviso:

Síntesis: TORMENTA TROPICAL LESTER

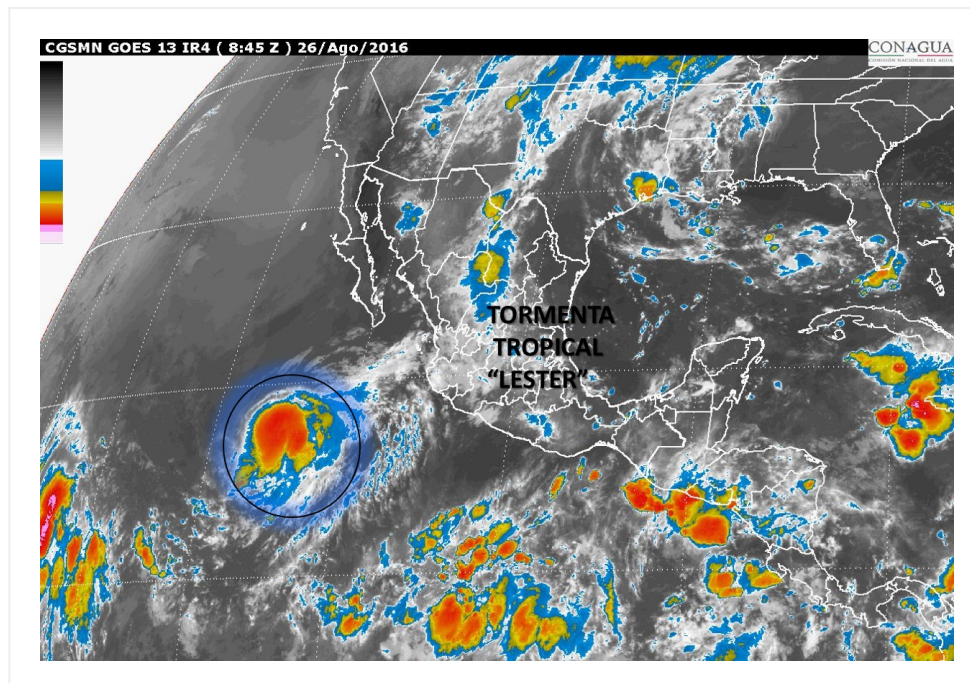


Imagen de satélite

Situación Actual:

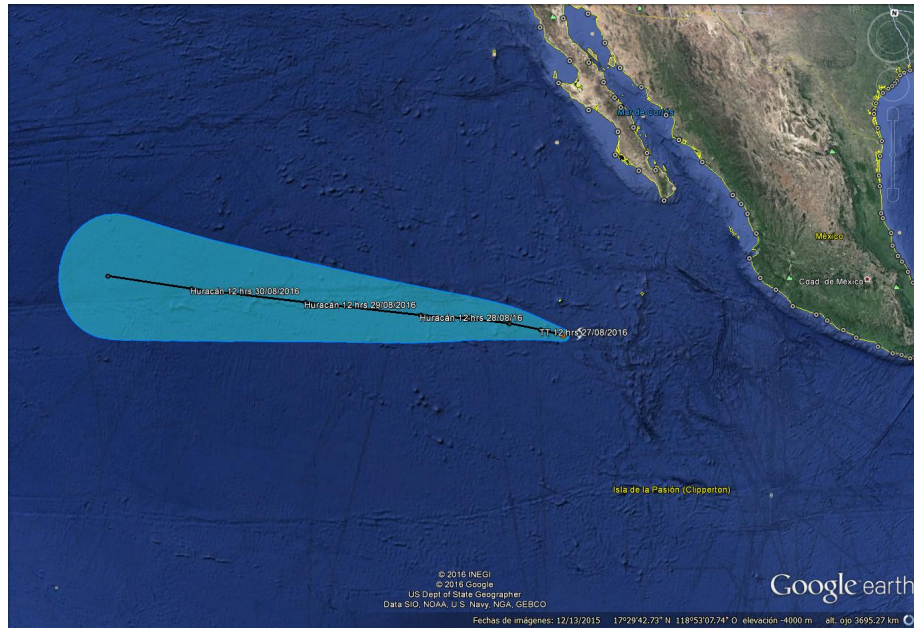
Lester se mantiene como **tormenta tropical**, en el Océano Pacífico, se localiza al sur-suroeste de Cabo San Lucas, BCS.

Condiciones Actuales		
Hora local (hora gmt)	4:00 (9:00 GMT)	
Ubicación del centro del ciclón	Latitud Norte:16.9°	Longitud Oeste: 114.5°
Distancia al lugar más cercano	430 km al oeste-suroeste de Isla Socorro, Col., y a 815 km al suroeste de Cabo San Lucas, BCS.	
Desplazamiento actual:	Hacia el oeste (280°) a 11 km/h	

Condiciones Actuales

Vientos máximos [km/h]:	Sostenidos: 95 km/h	Rachas: 110 km/h		
Presión mínima central [hpa]:	1000 hPa			
Comentarios adicionales	No afecta al país.			
Extensión en cuadrantes de radios de vientos y oleaje				
Radio de vientos de 95 km/h	75 km NE	0 km SE	0 km SO	0 km NO
Radio de vientos de 63 km/h	130 km NE	130 km SE	35 km SO	110 km NO
Oleaje 4 m	110 km NE	110 km SE	85 km SO	110 km NO
Diametro promedio de fuerte convección	250 km			

PRONÓSTICO VALIDO AL DÍA/HORA LOCAL TIEMPO CENTRO	LATITUD NORTE	LONG. OESTE	VIENTOS [Km/h]	CATEGORÍA	UBICACIÓN (en km)
26/13h	17.1	115.5	100/120	Tormenta Tropical	520 km al oeste-suroeste de Isla Socorro, Col., y a 865 km al suroeste de Cabo San Lucas, BCS.
27/01h	17.3	116.9	110/140	Tormenta Tropical	655 km al oeste-suroeste de Isla Socorro, Col., y a 955 km al suroeste de Cabo San Lucas, BCS.
27/13h	17.4	118.7	130/155	Huracán categoría I	835 km al oeste de Isla Socorro, Col., y a 1,055 km al suroeste de Cabo San Lazaro, BCS.
28/01h	17.4	120.8	140/165	Huracán categoría I	1,055 km al oeste de Isla Socorro, Col., y a 1,205 km al suroeste de Cabo San Lazaro, BCS.
29/01h	17.5	126.0	150/185	Huracán categoría I	1,600 km al oeste de Isla Socorro, Col., y a 1,605 km al suroeste de Punta Eugenia, BCS.
30/01h	17.5	131.5	150/185	Huracán categoría I	2,040 km al oeste-suroeste de Punta Eugenia, BCS., y a 2,110 km al oeste-suroeste de Punta Abreojos, BCS.
31/01h	17.5	136.0	140/165	Huracán categoría I	2,435 km al oeste-suroeste de Punta Eugenia, BCS., y a 2,480 km al oeste-suroeste de Cabo San Quintin, BC.



Aviso No.	Fecha / Hora local CDT	Lat. Norte	Long. Oeste	Distancia más cercana (km)	Viento mín. / rachas	Categoría	Avance
1	24 ago / 16:00	15.2	109.9	415 km al sur-sureste de Isla Socorro, Col. 730 km al suroeste de Manzanillo, Col.	55/75	Depresión Tropical	Oeste-noroeste (290°) a 22 km/h
2	24 ago / 22:00	15.7	110.9	345 km al sur de Isla Socorro, Col. 790 km al oeste-suroeste de Manzanillo, Col.	55/75	Depresión Tropical	Oeste-noroeste (295°) a 19 km/h
3	25 ago / 04:00	16.2	111.6	295 km al sur-suroeste de Isla Socorro, Col. 765 km al sur-suroeste de Cabo San Lucas, B.C.S.	65/85	Tormenta Tropical	Oeste-noroeste (295°) a 19 km/h
4	25 ago / 10:00	16.6	112.5	290 km al sur-suroeste de Isla Socorro, Col., y a 745 km al sur-suroeste de Cabo San Lucas, BCS.	85/100	Tormenta Tropical	Oeste-noroeste (295°) a 19 km/h
5	25 ago / 16:00	16.9	113.4	A 760 km al sur-suroeste de Cabo San Lucas, BCS., y a 365 km al suroeste de Isla Socorro, Col.,	95/110	Tormenta Tropical	Oeste-noroeste (295°) a 17 km/h

6	25 ago / 22:00	17.0	113.8	A 770 km al sur-suroeste de Cabo San Lucas, BCS., y a 355 km al suroeste de Isla Socorro, Col.	95/110	Tormenta Tropical	Oeste (270°) a 9 km/h
07	26 ago / 4:00	16.9	114.5	430 km al oeste-suroeste de Isla Socorro, Col., y a 815 km al suroeste de Cabo San Lucas, BCS.	95/110	Tormenta Tropical	Hacia el oeste (280°) a 11 km/h

EL SIGUIENTE AVISO SE EMITIRÁ A LAS 10:15 hrs TIEMPO DEL CENTRO O ANTES SI OCURREN CAMBIOS SIGNIFICATIVOS

Pronosticador: PAMELA GARCÍA

Revisó: JUANA DÍAZ